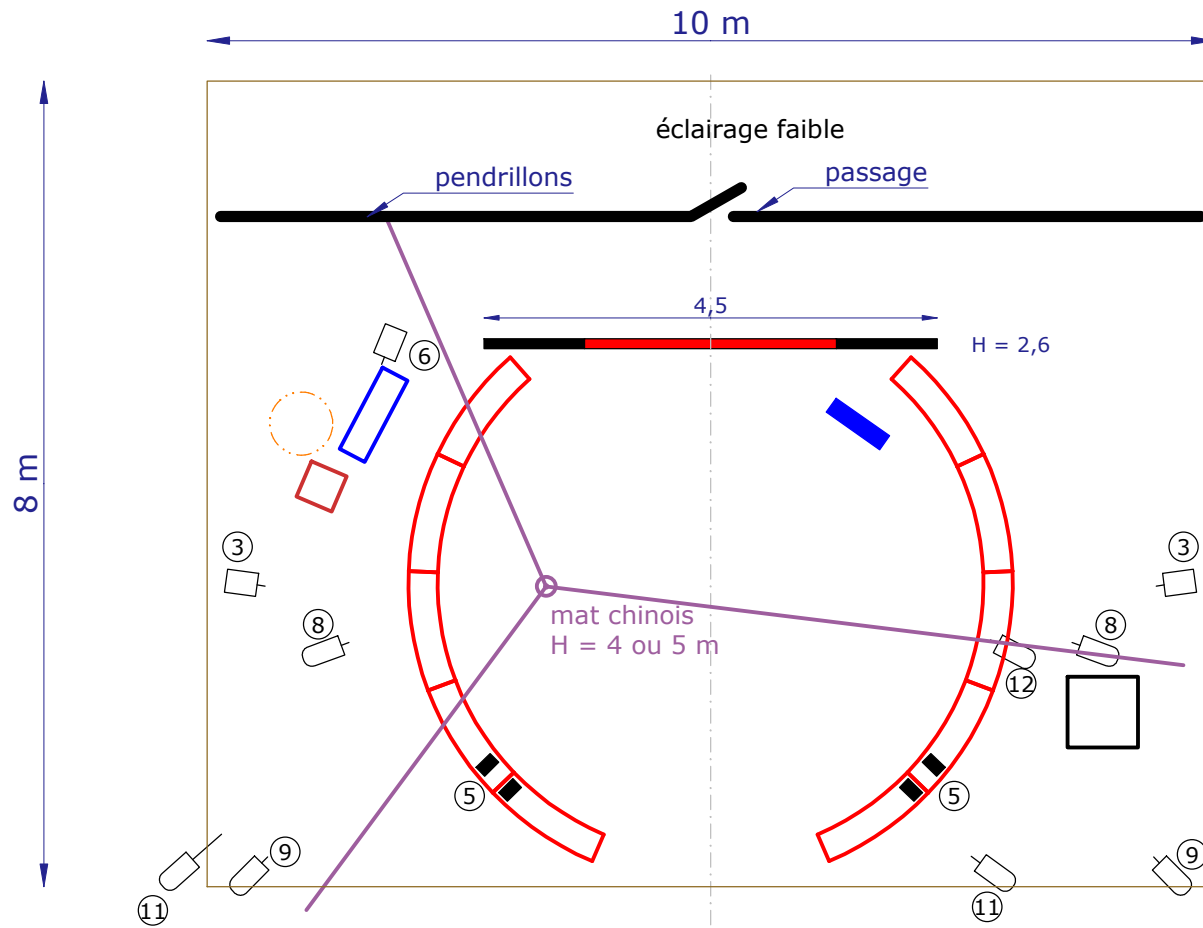


CHAPITEAU THÉÂTRE Cie

ÉCHELLE : 1/75
Plan n° CTC_Scapin-05/E
15 juin 2019



1 ligne 230V directe
+ triplète à inter
à cour

3 points d'ancrages à voir

- 1 & 2 = 4 PC1000 + 152 + dif
- 3 = 2 PC1000
- 4 = 1 PAR CP62 + dif
- 5 = sur platines 4 F1 lampe WFL (type CP 95)
- 6 = 1 PC1000 + 180 ou 126
- 7 = 1 PC1000
- 8 = 2 PAR CP62 ou PC1000 + 106
- 9 = 2 PAR CP62 + 200
- 10 = 2 PAR CP61 (ou 62)
- 11 = 2 PAR CP62 (ou 61)
- 12 = 1 PAR CP62 ou PC1000 + 136
- 13 = 1 découpe avec 4 couteaux

pas de son

Contact technique :

Régis Fraise
06 03 60 13 45
regis.fraise@regox.fr

